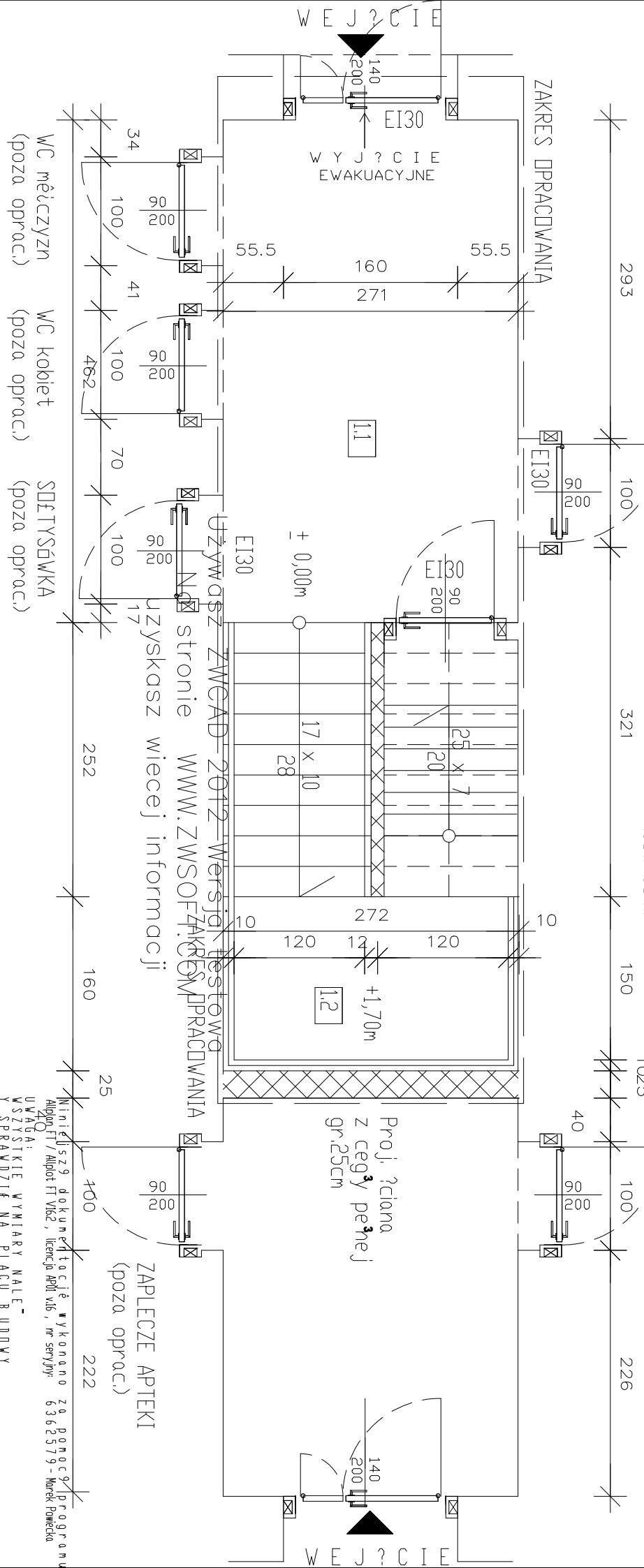


SALA BIESIADNA
(poza oprac.)

PROJEKTOWANA
KLATKA SCHODOWA
(żel.-bet.)

SKLEP PAPIERNICZY
(poza oprac.)



ZESTAWIENIE POMIĘSZCZEŃ

- 1.1 HALL WEJŚCIOWY A:12,01m²
posadzka z płytek ceramicznych.
- 1.2 KLATKA SCHODOWA A:10,74m²
posadzka z płytek ceramicznych.

<p>INWESTOR: Gmina Pilschowice 44-145 Pilschowice, ul. Dąmrota 6</p>		<p>NAZWA RYSUNKU: RZUT PARTERU STREFA WEJŚCIOWA</p>	
<p>ADRES INWESTYCJI: dz.mnr ewid. 298, ul. Karola Miarki 123, Wilcza</p>		<p>PROJEKT BUDOWLANY - WYKONAWCZY PRZEBUDOWY POMIĘSZCZEŃ Z PRZEZNACZENIEM NA BIBLIOTEKĘ DRAZ GMINNY ODRĘDEK KULTURY</p>	
<p>TYTUŁ, Mie i rozdział: mgr inż. arch. Ewa Kępczyńska nr uprawniaj. 601/76 SL-0141</p>		<p>PROJEKTANT: mgr inż. arch. Marek Powiecka nr uprawniaj. 601/76 SL-0141</p>	
<p>DATA OPRACOWANIA PROJEKTU: XII.2009</p>		<p>SKALA RYSUNKU: 1:50</p>	
<p>BRANŻA: ARCHITEKTURA</p>		<p>NUMER RYSUNKU: A - 01</p>	

Niniejszy dokument wykonano za pomocą programu AutoCAD / AutoCAD LT 2012, licencja 8041 v16, nr seryjny: 6362579 - Marek Powiecka
UWAGA:
WSZYSTKIE WYMAGANIA NALEŻY SPRAWDZIĆ NA PLACU BUDOWY
NIEZADNIŻAJCIE SKONSULTOWAĆ Z PROJEKTANTEM